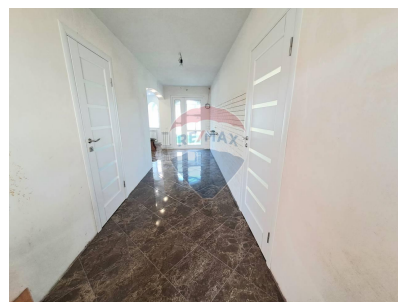
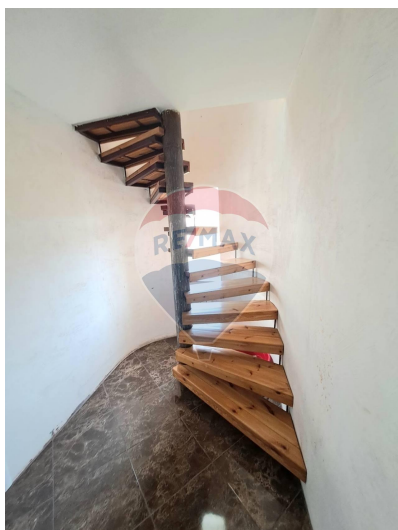
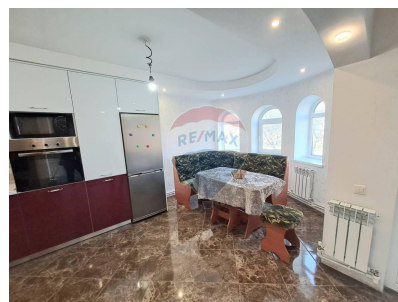


## Casă cu 4 camere de vânzare

**150.000 EUR**



### Descriere

Descopera aceasta minunata proprietate amplasata in sector de case noi, str Lidia Istrati!!!! Situata langa padure este locul ideal ce ofera oaza de liniste si confort, exact de ceea ce ai nevoie. Compartimentare foarte reusita; garaj cu poarta automatizata, beci si camera tehnica Etajul 1; bucatarie deschisa, bloc sanitar, antreu si o camera Etajul 2; antreu, 3 camere separate si iesire la balcon. Facilitati; reparatie pe interior, partial mobilata. Incalzirea prin pardosea a suprafetelor cu teracota. Cazan pe lemne, cazan pe gaz. Toate comunicatiile sunt prezente. Pentru alte detalii si prezentari la nr.069164949

## Detalii

---

Regiune: mun. Chișinău

Sector: Centru

Suprafață teren ( ): 3.0

Băi: 1

Balcoane: 1

Localitate: Vatra

Suprafață totală ( ): 135.0

Camere: 4

Bucătării: 1

Stadiu clădire: Clădire nouă

## Facilități

---

### Pereți

Vopsea lavabilă

### Arhitectură

Ferestre care se deschid

Ferestre înclinate

Gresie

Podea înălțată

### Sistem încălzire

Centrală proprie

Sobă/Teracotă

Calorifere

Încălzire prin pardoseală

### Alte spații

Debara

Grădină

Pivniță

### Ușa de la intrare

PVC

### Gradul de amenajare al străzilor

Asfaltate

Iluminat stradal

### Utilități generale

Branșare la curent

Branșare la apă

Branșare la canalizare

Branșare la gaz

Fosă septică

### Mobilat

Parțial

### Uși interioare

Lemn

### Izolare termică

Interior

### Stare interioară

Renovat

### Ferestre

PVC

### Contorizare

Contor gaz

Apometre

Contor electric

### Utilități de bază

Subsol

### Bucătărie

Parțial mobilată

Utilată

Deschisă

### Dotări imobil

Hotă

Telecomandă poartă garaj

Gata de intrare

### Facilități clădire și proximități

Stație de bus

### Podele

Parchet

## Consultant Imobiliar

---



## Cristina Nicolaeva

cristina.nicolaeva@remax.md

+373 69 164 949

**RE/MAX Total**

Calea Orheiului 28/1, MD-2059 Republica  
Moldova, mun.Chişinău

+373 69 140 160

total.chisinau@remax.md

