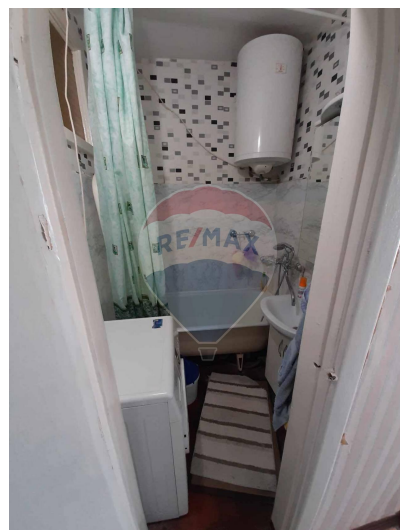


## Apartament cu 2 camere de vânzare

**54.500 EUR**



### Descriere

Bine ați venit în acest apartament primitiv și practic, ideal pentru o familie mică sau un cuplu care caută confort și accesibilitate. Situat într-o zonă centrală, cu o suprafață generoasă de 45 de metri pătrați, acest apartament oferă un spațiu optimizat pentru traiul cotidian. La intrare, sunteți întâmpinați de un antreu primitiv, care servește ca zonă de primire și depozitare a hainelor și a altor obiecte personale. De aici, puteți accesa fiecare încăpere în mod convenabil. Bucătăria este amenajată într-un mod practic, cu o distribuție eficientă a spațiului pentru a permite pregătirea comodă a meselor. Este dotată cu toate utilitățile necesare pentru gătitul zilnic. Luminile calde și spațiul bine iluminat creează o atmosferă plăcută și invită la petrecerea timpului în această zonă.

Baia este spațioasă și modernă, fiind dotată cu obiecte sanitare de calitate și finisaje elegante. Aprecierea fiecărui detaliu a fost o prioritate în amenajarea acestei încăperi, pentru a oferi un confort deplin în timpul rutinei zilnice de îngrijire personală. Un aspect distinctiv al apartamentului este prezența unui WC separat, care adaugă un plus de comoditate și flexibilitate în utilizare. În ceea ce privește vecinătatea, acest apartament se află în imediata apropiere a școlilor și grădinițelor, facilitând accesul rapid și sigur al copiilor la instituțiile de învățământ. De asemenea, este bine conectat la rețeaua de transport public, ceea ce face ca călătoriile în oraș să fie ușoare și convenabile pentru toți locuitorii. În concluzie, acest apartament cu două camere combină confortul, utilitatea și accesibilitatea într-un mod armonios, oferind o oază de liniște și confort în inima orașului.

## Detalii

---

Regiune: mun. Chișinău

Localitate: Chișinău

Sector: Rîșcani

Etaj: 5 din 5

Suprafață totală ( ): 45.0

Camere: 2

Băi: 2

Fond Locativ: Secundar

Nivel etaj: Ultimul etaj

## Facilități

---

### Pereți

Tapet

### Facilități

Mașină de spălat  
rufe

Frigider

TV

### Gradul de amenajare al străzilor

Asfaltate

### Ferestre

PVC

### Bucătărie

Mobilat

### Facilități clădire și proximități

Stație de bus

Stație de troleibuz

### Ușa de la intrare

None

## Consultant Imobiliar

---



## Sergiu Badan

sergiu.badan@remax.md  
+37362114490

**RE/MAX Central**

mun. Chişinău , bulevardul Decebal 22/3, B ,  
MD-2038

+373 69 555 124  
central.chisinau@remax.md

