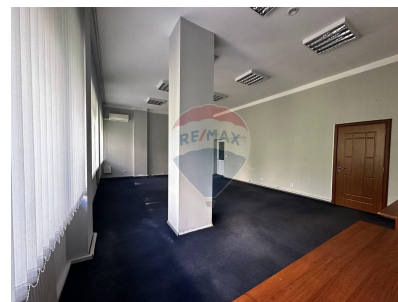
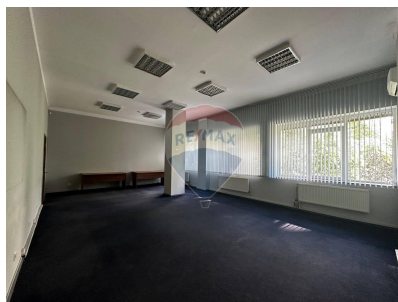
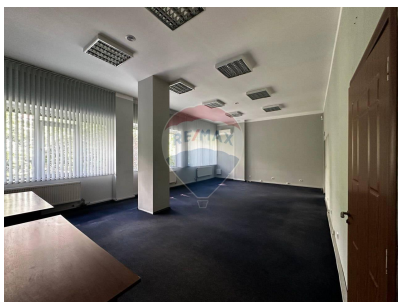
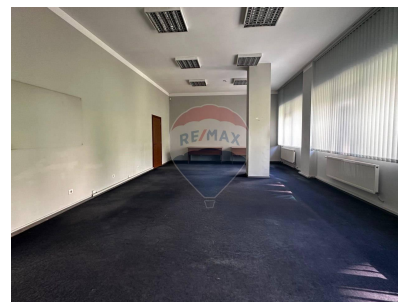
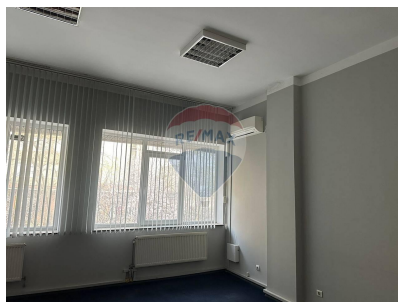
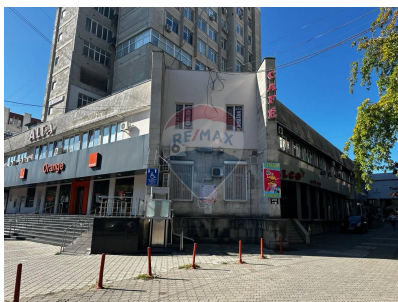


Spațiu comercial de închiriat

580 EUR



Descriere

Se oferă spre închiriere spațiu pentru birou - 70 m2, situat pe bd. Alba-luia 75, etajul 2, în clădirea Alfa (aripa Orange). Încăperea are 3 geamuri mari ce dau direct la stradă și include o debara ce poate asigura fi utilizată atât pentru personal cât și pentru depozitare. Acces este atât din stradă, cât și din spatele clădirii cu posibilitate de a deschide de la interfon. Poziționat într-o clădire arhicunoscută inclusiv pentru diversitatea activităților și serviciilor ce desfășoară, accesul 24/24 , dar și pentru locația excepțională, acest oficiu Vă garantează succesul afacerii Dumneavoastră! Iată câteva aspecte principale de luat în considerare la alegerea spațiului de birou: 1. Spații de lucru deschise vs. birouri individuale: Alegerea între spații deschise și birouri individuale depinde de cultura organizațională și de nevoile specifice ale echipei. Spațiile deschise pot promova colaborarea și comunicarea, în timp ce birourile individuale oferă mai multă intimitate și concentrare. 2. Infrastructura IT: Este foarte important să existe o infrastructură IT solidă pentru a susține operațiunile de zi cu zi. 3. Spații de întâlnire și colaborare: Spațiile destinate întâlnirilor și colaborării sunt esențiale pentru brainstorming, întâlniri și sesiuni de lucru în echipă. 4. Lumină naturală și aerisire: Accesul la lumină naturală și o bună ventilație sunt esențiale pentru starea de bine a angajaților. Un mediu luminos și proaspăt poate îmbunătăți starea de spirit și productivitatea. 5. Accesibilitatea pentru angajați: Amplasarea biroului într-o zonă ușor accesibilă pentru angajați poate reduce timpul și costurile de călătorie pentru aceștia. O locație convenabilă în apropierea transportului public sau cu o bună infrastructură rutieră poate crește satisfacția și angajamentul angajaților. 6. Accesibilitatea pentru clienți și parteneri: Pentru afacerile care au interacțiuni frecvente cu clienții sau

partenerii, o locație ușor accesibilă poate fi crucială. Un birou situat într-o zonă bine cunoscută sau ușor de găsit poate crea o impresie pozitivă și poate facilita întâlnirile și colaborarea cu părțile interesate. 7. Costurile imobiliare: Costul închirierii spațiului de birouri poate varia semnificativ în funcție de locație. În general, birourile situate în zonele centrale ale orașelor sunt mai scumpe decât cele din suburbii sau zonele mai puțin populate. Acestea sunt doar câteva dintre aspectele principale ale unui spațiu de birouri, iar modul în care sunt implementate depinde de nevoile și obiectivele specifice ale afacerii Dumneavoastră. În concluzie, locația unui birou poate avea un impact semnificativ asupra activității unei firme, influențând aspecte precum accesibilitatea, costurile, talentul disponibil și competitivitatea pe piață. Prin luarea în considerare atentă a acestor aspecte și a nevoilor specifice ale afacerii, acest spațiu pentru birou vă poate sprijini în mod optim obiectivele și succesul organizației!

Detalii

Regiune: mun. Chișinău
Sector: Buiucani
Suprafață totală (): 70.0

Localitate: Chișinău
Etaj: 2 din 2
Camere: 2

Facilități

Arhitectură

Ferestre care se deschid

Facilități

Aer condiționat

Utilități generale

Branșare la curent

Jaluzele

Orizontale

Stare interioară

Bună

Servicii oferite în clădire

Sistem de ventilare

Facilități clădire și proximități

Centru comercial în proximitate

Stație de bus

Stație de troleibuz

Cafenea la parter

Mobilat

Nemobilat

