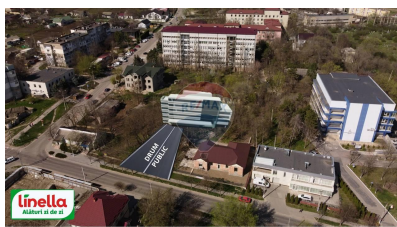
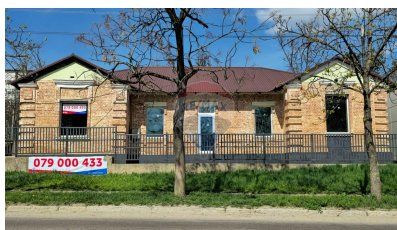


Spațiu comercial de vânzare

520.000 EUR



Descriere

Poți CUMPĂRA sau ÎNCHIRIA acest spațiu UNDE: -pe prima linie a drumului republican R47 ce unește orașele Chișinău, Hîncești, Basarabeasca, Căușeni, Cimișlia cu orașele CANTEMIR și LEOVA. ♣DE CE: *Este înconjurat de instituții unde circulă mulți oameni: -Spitalul Raional, Policlinica Cimișlia, Clinica Sante, laboratoarele MedExpert și INVITRO, Ambulanța, cabinete medicale private (stomatologii, UZI, gastroenterologie, etc); -Agenția de Servicii Publice și Cadastru; -Liceul M.Eminescu, Grădinița Ghiocel și Grădinița Rândunica; -Procuratura Cimișlia și Judecătoria Cimișlia; -Supermarketul LINELLA la doar 15 metri de spațiu; -Restaurante: C'est la vie, Speranța, Moldova; *aici sunt majoritatea blocurilor locative din oraș, inclusiv un proiect nou de bloc cu 5 etaje, cu un etaj comercial la parter; *Stația de autobuz și cele 2 treceri de lângă spațiu aduc cu ușurință clienții locali; *Zona de parc în spatele spațiului unde este proiectat PALATUL JUSTIȚIEI și proiectul de drum pentru accesul către Palatul Justiției împiedică apariția concurenței în vecinătate. *Spațiul e foarte vizibil deoarece se întinde pe o lungime de 20 m de-a lungul drumului. *Clienții și angajații vor avea multe locuri de parcare atât în preajma spațiului, cât și a spațiilor din apropiere. CE: -Clădire cu o istorie de 100 de ani ce păstrează arhitectura din perioada în care era în inimile cimișlienilor locul unde își rezolvă problemele de sănătate. CARTE de VIZITĂ a raionului Cimișlia. -Planimetrie reușită: Suprafața totală-260m²; Poate fi dublată construind încă un etaj peste

pereții masivi de aproape 1 metru grosime și a fundației solide. Sau triplată dacă profităm de cele 3 terase ce pot fi utilizate atât ca spațiu deschis, cât și închis. - Toate încăperile au câte 1-2 geamuri și o bună iluminare naturală; - Spațiul are intrări/ieșiri pe toate laturile. ⚠️CUM: !!!Spațiul poate fi vândut/închiriat atât INTEGRAL, cât și PARȚIAL!!! CÂT: Prețul chiriei este între 15-25euro/m2 în dependentă de suprafața închiriată și localizarea ei în planul spațiului. PENTRU CINE: un antreprenor care caută un spațiu remarcabil într-o locație vizibilă pentru afacerea sa, unde clienții să vină cu ușurință și în număr mare. 📩 Scrie "detalii clădire istorică" la nr 067 505 525 (Viber, What's up, Telegram) și eu revin cu informații.

Detalii

Regiune: Cimișlia

Localitate: Cimișlia

Sector: Centru

Etaj: 1 din 1

Suprafață totală (): 260.0

Suprafață teren (): 6.0

Orientare: Sud-vest

Consultant Imobiliar



Natalia Chiperi

natalia.chiperi@remax.md

+373 79 000 433

RE/MAX Invest

Str. Ion Creangă 5/5, of. 53, MD-2069,
Chișinău, Republica Moldova

+373 76 016 017

invest.chisinau@remax.md

