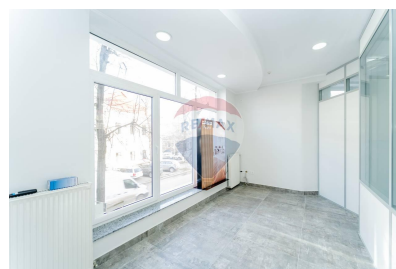
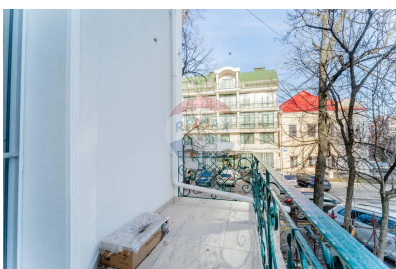
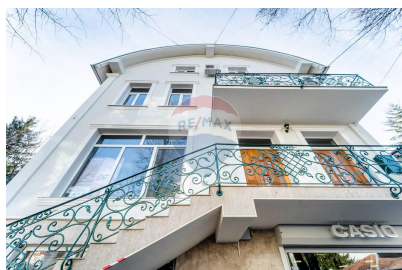


Casă cu 5 camere de închiriat

2.200 EUR



Descriere

Spre chirie casă în 2 nivele in centrul Chisinaului, la 2-3 blocuri de principalele institutii guvernamentale, ambasade si birouri ale organizatiilor internationale. Pe o rază de 100 de metri se află Misiunea a ambasadei Americii, OSCE, Ambasada Germaniei, Ambasada Turciei și altele. Cu o suprafața generoasă de 130 m2 compartimentat în: Nivelul I: open-space, loc pentru bucătărie, 5 birouri, bloc sanitar, terasă. Dispune de: - încălzire autonomă - fațadă este renovată si termoizolată - scări cu ieșire de siguranță - acces direct la stradă - 5-7 locuri de parcare în față Potrivit pentru: ambasade, consulat, companie IT

Detalii

Regiune: mun. Chișinău
Sector: Centru
Suprafață totală (): 130.0
Băi: 1
An construcție: 2004

Localitate: Chișinău
Etaj: 1 din 1
Camere: 5
Balcoane: 2
Stadiu clădire: Clădire nouă

Facilități

Pereți

Vopsea lavabilă

Sistem încălzire

Centrală proprie

Gradul de amenajare al străzilor

Asfaltate
Mijloace de transport în comun
Iluminat stradal

Utilități generale

Branșare la curent
Branșare la apă
Branșare la canalizare

Izolare termică

Exterior

Stare interioară

Renovat

Alte spații utile

Terasă

Utilități de bază

Rezidențial

Dotări imobil

Supraveghere video
Sistem de alarmă
None
Gata de intrare
Senzori de fum

Arhitectură

Grupuri sanitare amenajate și utilitate

Facilități clădire și proximități

Centru comercial în proximitate
Stație de bus
Stație de troleibuz

Ușa de la intrare

None

Parcare

Locuri de parcare

Compartimentare casă

O parte din casă

Consultant Imobiliar



Cristina Fuer

cristina.fuer@remax.md

+373 62 110 056

RE/MAX Central

mun. Chişinău , bulevardul Decebal 22/3, B ,
MD-2038

+373 69 555 124

central.chisinau@remax.md

