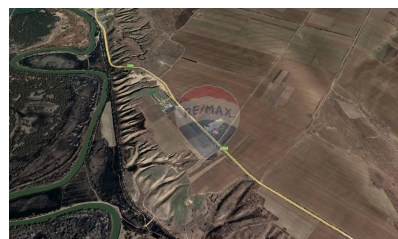


## Teren de vânzare

**200.000 EUR**



### Descriere

Vă prezentăm un teren situat lângă Portul Internațional Liber Giurgiu-lești, o zonă excelentă pentru dezvoltarea afacerii. Acest port se bucură de o poziție strategică, fiind amplasat la hotarele Moldovei cu România și Ucraina. Infrastructura sa de transport trimodală, care include căi de comunicație terestră, calea ferată cu ecartament îngust și larg, precum și căile de comunicație fluvială și maritimă, oferă multiple opțiuni pentru logistică și distribuție. Portul Giurgiu-lești este un centru regional de logistică la frontiera Uniunii Europene, oferind acces la piețele europene și către țările din fosta CSI. Acesta este unicul punct fluvio-maritim direct de distribuție și transbordare în/din Republica Moldova, facilitând comerțul internațional și creând oportunități de afaceri. Terenul disponibil lângă portul Giurgiu-lești reprezintă o oportunitate valoroasă pentru dezvoltarea afacerii dumneavoastră. Poziționarea strategică și infrastructura portuară înseamnă că beneficiați de conexiuni directe cu Marea Neagră, canalul Dunăre și țările învecinate. Regimul fiscal și vamal unic al portului oferă avantaje suplimentare pentru import-export și tranzacții comerciale. Pentru mai multe informații și pentru a discuta detaliile legate de terenul disponibil în Portul Giurgiu-lești, vă rugăm să ne contactați la numărul de telefon 079000302 sau să ne trimiteți un e-mail la adresa [dorian.calugher@remax.md](mailto:dorian.calugher@remax.md). Suntem pregătiți să vă oferim asistență și să vă ajutăm să profitați la maximum de oportunitățile oferite de această locație unică.

### Detalii

Regiune: Cahul  
Sector: Periferie

Localitate: Cîșlița-Prut  
Suprafață totală (hectare): 2.0

## Consultant Imobiliar



### Dorian Calugher

dorian.calugher@remax.md  
+373 79 000 302

#### **RE/MAX Invest**

Str. Ion Creangă 5/5, of. 53, MD-2069,  
Chișinău, Republica Moldova  
+373 76 016 017  
invest.chisinau@remax.md

