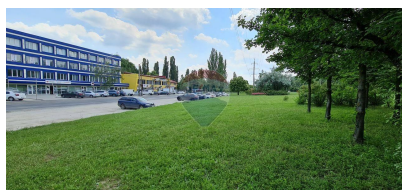


Spațiu comercial de închiriat

3.250 EUR



Descriere

Spre chirie birouri și spații industriale depozit/producere. Acces direct la rampă pentru autocamioane cu remorcă de tip TIR. La semnarea contractului spațiile vor fi reparate sub necesitățile clientului. Durata reparației 2-3 luni. La semnarea contractului clientul va achita 5 luni în avans. La solicitare spațiul poate fi

compartimentat. Sunt disponibile spre chirie spații spații comerciale și oficii. Birourile sunt utilitate cu aer condiționat de tip air flow și reparate capital. Înălțimea tavane -12m. Podea industrială. Acces TIR, rampă. Electricitate 380V. Acces din 2 intrări. -Depozite și hale industriale începând cu 5€ /m.p. . -Teritoriu adiacent halei (se acordă contra cost doar la închirierea halei). - Gaz, apă, canalizare, electricitate. - Ferestre termopan. - Aer condiționat. - Încălzire. - Bloc sanitar. - În imediată apropiere de stație. - Toate comunicațiile conectate. - Parcare open space. - Preț/Disponibilitate: .Spații industriale disponibile de la 650 m.p. începând cu 5 € /m.p în dependență de complexitatea lucrărilor. .Parter spațiu comercial cu vitrină 11€ /m.p. .Spații birou, etaj 2-3, preț 10€ /m.p TVA inclus. .Spații birou, etaj 4, preț 9 € /m.p TVA inclus. .Prețul indicat nu include serviciile mentenanță.

Detalii

Regiune: mun. Chișinău

Localitate: Chișinău

Sector: Ciocana

Etaj: Parter din 4

Suprafață totală (): 650.0

Suprafață construită (): 25000.0

Suprafață teren (): 250000.0

Camere: 20

Băi: 6

Bucătării: 1

Nivel etaj: Parter

Facilități

Alte caracteristici

Poate fi parcelat

Gradul de amenajare al străzilor

Asfaltate

Beton

Mijloace de transport în comun
Iluminat stradal

Utilități generale

Branșare la curent

Branșare la apă

Branșare la canalizare

Rulouri/obloane

Aluminiu

Detalii tehnice

Partiționare

Consultant Imobiliar



Grigore Paladi

grigore.paladi@remax.md
+373 79 000 321

RE/MAX Invest

Str. Ion Creangă 5/5, of. 53, MD-2069,
Chișinău, Republica Moldova
+373 76 016 017
invest.chisinau@remax.md

