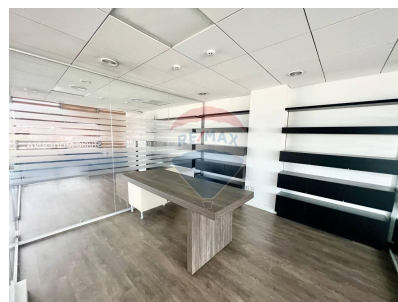
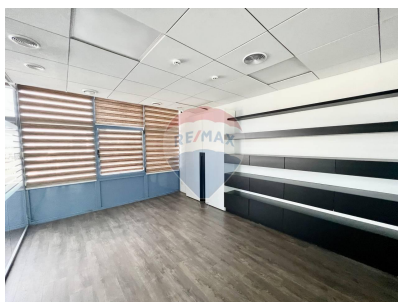
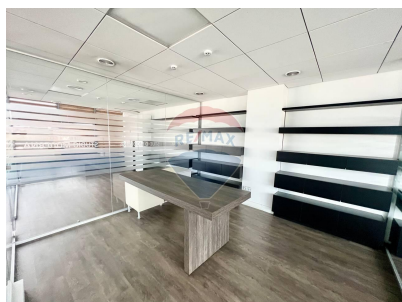
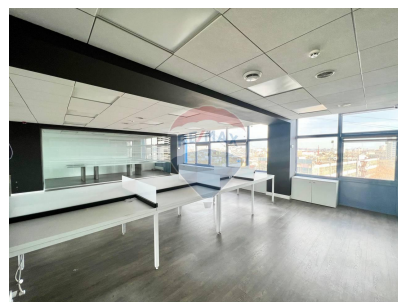
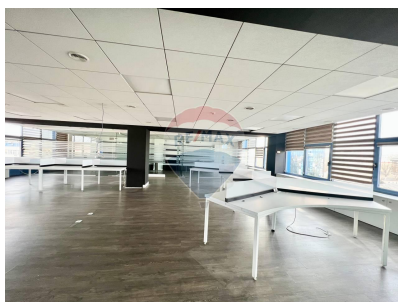


## Spațiu comercial de închiriat

**3.375 EUR**



### Descriere

RE/MAX Invest prezintă spre chirie spații birouri în "Business Office Center Kentford". Suprafață totală de 225 mp.: - Etajul 1 sup. 200m.p./13,5 Euro m2 Etajul 3 sup. 500m.p./13,5 Euro m2 Etajul 9 sup. 250m.p./15 Euro m2. TVA și servicii comunale/mentenanță sunt incluse în preț. - open space, meeting room, - compartimentat; - geamuri panoramice, - bloc sanitar, - bucătărie - aer condiționat, - pază/supraveghere video, - sistem anti-incendiu/ventilare, - ascensor, - acces 24/24, - parcare securizată. Acces facil la transport public în orice direcție a orașului. Centrul de Business KENTFORD consta din doua cladiri, beneficiaza de echipament performant si corespunde standardelor pentru oficiile de clasa A. Edificiul dispune de: 4 ascensoare marca "OTIS" - 2 pentru 8 persoane (630 kg.) si 2 pentru 4 persoane (320 kg.) in Blocul Central 1 ascensor marca "OTIS" pentru 8 persoane (630 kg.) in Blocul II 2 scari separate, cite una pentru fiecare aripa 2 intrari - centrala si din curtea interioara cu parcare 6 chillere, cazangerie si sistem de livrare a apei calde Statie de transformatoare cu doua surse independente de alimentare Sistem circular securizat de alimentare cu apa de la 2 borne de intrare Sistem antiincendiar centralizat Constructie

antiseismica unica avind rezistenta de pina la 10 grade pe scara Richter Ferestre termopan cu protectie solara Statie telefonica automata cu 120 de numere disponibile 5 provideri de internet prin fibra optica: Moldtelecom, StarNet, SunCommunications, Arax, Orange 4 provideri de televiziune digitala: Moldtelecom, StarNet, SunCommunications, FocusSat. Prețul chiriei pentru un metru pătrat începe cu 13,5 și 15 Euro/m2 și include în sine: TVA Energie electrica de la 2 surse independente Apa rece, calda și canalizare. Aer conditionat si incalzire autonoma, inclusiv controlul climei Curatenia zilnica a spatiilor comune Amenajarea teritoriului Livrarea corespondentei si publicațiilor periodice. Sala de Conferinte pentru 100 de persoane este utilata cu: Scaune cu masute detasabile Tribuna Wi-Fi Proiector Epson Tabla Flipchart Cooler pentru apa Garderoba Sala cu mese pentru catering. (Sala de conferințe se oferă contra cost). <https://remax.md/agent/grigore.paladi%40remax.md>

## Detalii

Regiune: mun. Chișinău

Localitate: Chișinău

Sector: Buiucani

Suprafață totală ( ): 225.0

Suprafață construită ( ): 225.0

Camere: 5

Băi: 2

Bucătării: 1

## Facilități

### IT&C

Telefon internațională

Telefon

Internet

Posibilitatea

alegerii operatorului de date/telefonie

Sistem modern de telecomunicații

None

### Sistem electric

Generator de urgență

### Arhitectură

Ferestre care se deschid

Lift cu destinație programată

Pereți de sticlă

Tavan fals

Grupuri sanitare amenajate și utilizate

### Facilități

Aer condiționat

### Climatizare

Ventiloconvectoare

Aer condiționat

### Sursă de alimentare

Generator de rezervă

### Lift

Lift

### Siguranță și securitate

Sistem de alarmă

Recepție

Servicii de securitate integrată BMS

CCTV

Stingătoare tip sprinkler

Cameră servere

Pază permanentă

Control al accesului pe zone

Detectoare de fum/incendiu

Sistem de evacuare

Acces securizat parcare

Server room cu rack, ventilație și control acces

Control acces securizat pe bază de cartele

### Ușa de la intrare

PVC

### Gradul de amenajare al străzilor

Asfaltate

### Utilități generale

Branșare la curent

Branșare la apă

Branșare la canalizare

### Jaluzele

Verticale

### Uși interioare

PVC

### Izolare termică

Interior

### Stare interioară

Renovat

### Ferestre

PVC

### Contorizare

Contor gaz

Apometre

Contor căldură

Contor electric

### Acces la internet

Cablu

Fibră optică

Dial-up

### Alte spații utile

Terasă

None

### Utilități de bază

Subsol

Demisol

Administrare

Menaj

### Podele

Linoleum

Dușumea

Marmură

Parchet

Piatră naturală

Teracotă

### Servicii oferite în clădire

Acces pentru persoanele cu dizabilități

Sistem de ventilare

Îndepărtarea zăpezii

Îngrijirea spațiilor verzi

Servicii de întreținere și reparații lifturi

Administrare și management imobiliar

Curățenie în spațiile comune

Curățenie în parcare

Consumabile grupuri sociale

Salubritate

### Facilități clădire și proximități

Centru comercial în proximitate

Stație de bus

Stație de troleibuz

Cafenea la parter

### Parcare

Locuri de parcare

### Alte caracteristici ale spațiului comercial

None

Acces secundar pentru marfă

Afișare logo pe clădire

### Detalii tehnice

Partiționare

Control al accesului

Finisaje de calitate

Sistem antiincendiu

Transmisie date

---

## Consultant Imobiliar



## Grigore Paladi

grigore.paladi@remax.md  
+373 79 000 321

### **RE/MAX Invest**

Str. Ion Creangă 5/5, of. 53, MD-2069,  
Chișinău, Republica Moldova  
+373 76 016 017  
invest.chisinau@remax.md

