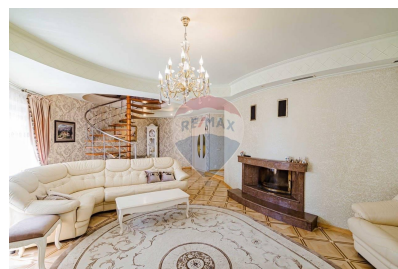
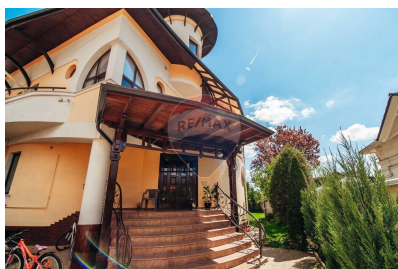
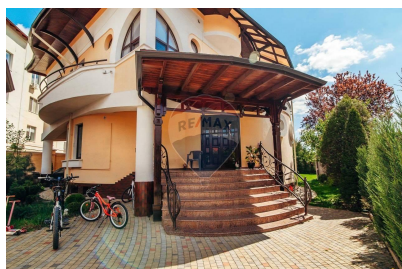
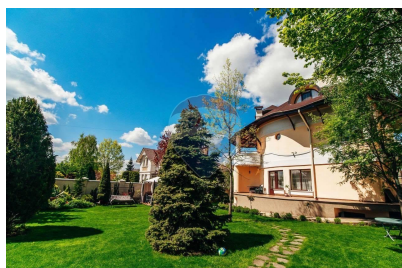


## Casă cu 5 camere de vânzare

**550.000 EUR**



### Descriere

<https://rem.ax/4ciZXIO> Acum poți procura comod prin ipotecă! Această proprietate este particularizată printr-o casă de familie situată în mun. Chișinău, str. Vânătorilor. Cartierul rezidențial "Miorița" este aproape de toate zonele de interes din mun. Chișinău. De-aseamenea, prin poziționare sa exclusivistă, proprietatea se potrivește perfect pentru o grădiniță, reședință sau misiune diplomatică, afacere din domeniul HORECA. Proprietatea se întinde pe o suprafață totală de 7 ari, dotată cu garaj, beci, terasă, zona de barbecue. În căutarea armoniei și a sentimentului de acasă, s-au folosit materiale atent selecționate, accesoryzate cu un mobilier în nuanțe deschise și naturale cum ar fi: albul, cremul, mov etc., toate acestea, împreună, dând un aspect de spațialitate și discreție. Casa, cu o suprafață utilă de 390.2 mp, se prezintă pe următoarea compoziție: - Subsolul, unde avem o camera de odihnă, saună, bazin, duș, sală sport; - la etajul 1: living generos, open-space, bucătărie și ospătărie, unde putem asculta pocnetul lemnului arse în șemineu, cameră de baie; - la etaj 2: trei dormitoare, dintre care un dormitor matrimonial cu balcon vitralii și garderobă, un dormitor cu balcon deschis, cameră de baie. - la etajul 3 (tip mansardă) - zonă de odihnă, două dormitoare, cameră de baie. Toată zona etajului 1 beneficiază de încălzire în pardoseală, aceasta aducând un plus de

valoare zilelor friguroase de iarnă. Trecerea de la parter la etaj se face printr-o scară interioară, cu o balustradă din aluminiu, iar treptele sunt placate cu lemn masiv. Zona destinată autoturismelor, este făcută cu ajutorul unui garaj, plus spațiu exterior de parcare. Garajul este dotat cu spații depozitare și un beci cu o arie totală de 22,5 mp. Terenul aferent proprietății este amenajat cu gazon, sistem de irigare și un loc de barbecue. De asemenea, împrejmuirea proprietății se face cu tuie, care dă o notă de intimitate locației.

## Detalii

Regiune: mun. Chișinău  
Sector: Telecentru  
Suprafață totală ( ): 390.0  
Camere: 5  
Bucătării: 2  
Orientare: Nord-sud

Localitate: Chișinău  
Etaj: 2 din 3  
Suprafață teren ( ): 7.5  
Băi: 4  
Balcoane: 5  
Deținător cheie: Cheia la noi

## Facilități

### Arhitectură

Ferestre care se deschid  
Parchet  
Gresie  
Grupuri sanitare amenajate și utilitate

### Sistem încălzire

Termoficare  
Centrală proprie  
Sobă/Teracotă  
Încălzire prin pardoseală

### Alte spații

WC serviciu  
Boxă la subsol  
Debara  
Saună  
Curte  
Grădină  
Pivniță  
None

Magazie

Teren de joacă

### Facilități

Aer condiționat  
Mașină de spălat vase  
Mașină de spălat rufe  
Frigider  
Aragaz  
TV  
Șemineu

### IT&C

Telefon  
Internet  
Posibilitatea alegerii operatorului de date/telefonie  
Sistem modern de telecomunicații

### Electrocasnice

Cafetieră  
Toaster

Cuptor cu microunde

Robot de bucătărie  
Uscător de păr  
Aspirator  
Fier de călcat

### Gradul de amenajare al străzilor

Asfaltate

### Utilități generale

Branșare la curent  
Branșare la apă  
Branșare la canalizare  
Branșare la gaz

### Mobilat

Luxos

### Uși interioare

Lemn

### Izolare termică

Exterior

### Stare interioară

Renovat

### Contorizare

Contor gaz

Apometre

Contor electric

### Acces la internet

Cablu

Fibră optică

Dial-up

### Alte spații utile

Terasă

### Utilități de bază

Subsol

Demisol

Rezidențial

### Bucătărie

Mobilat

Utilată

### Dotări imobil

Piscină interioară

Acoperiș

Interfon

Uscătorie

SPA

Hotă

Wireless

Supraveghere

video

Telecomandă

poartă garaj

Telecomandă

poartă acces auto

Sistem de alarmă

Gata de intrare

Fitness

Dressing

### Facilități clădire și proximități

Centru comercial în proximitate

Stație de bus

Stație de troleibuz

### Podele

Parchet

Teracotă

### Ușa de la intrare

None

### Climatizare

Aer condiționat

## Consultant Imobiliar



### Grigore Paladi

grigore.paladi@remax.md

+373 79 000 321

### RE/MAX Invest

Str. Ion Creangă 5/5, of. 53, MD-2069,  
Chișinău, Republica Moldova

+373 76 016 017

invest.chisinau@remax.md

